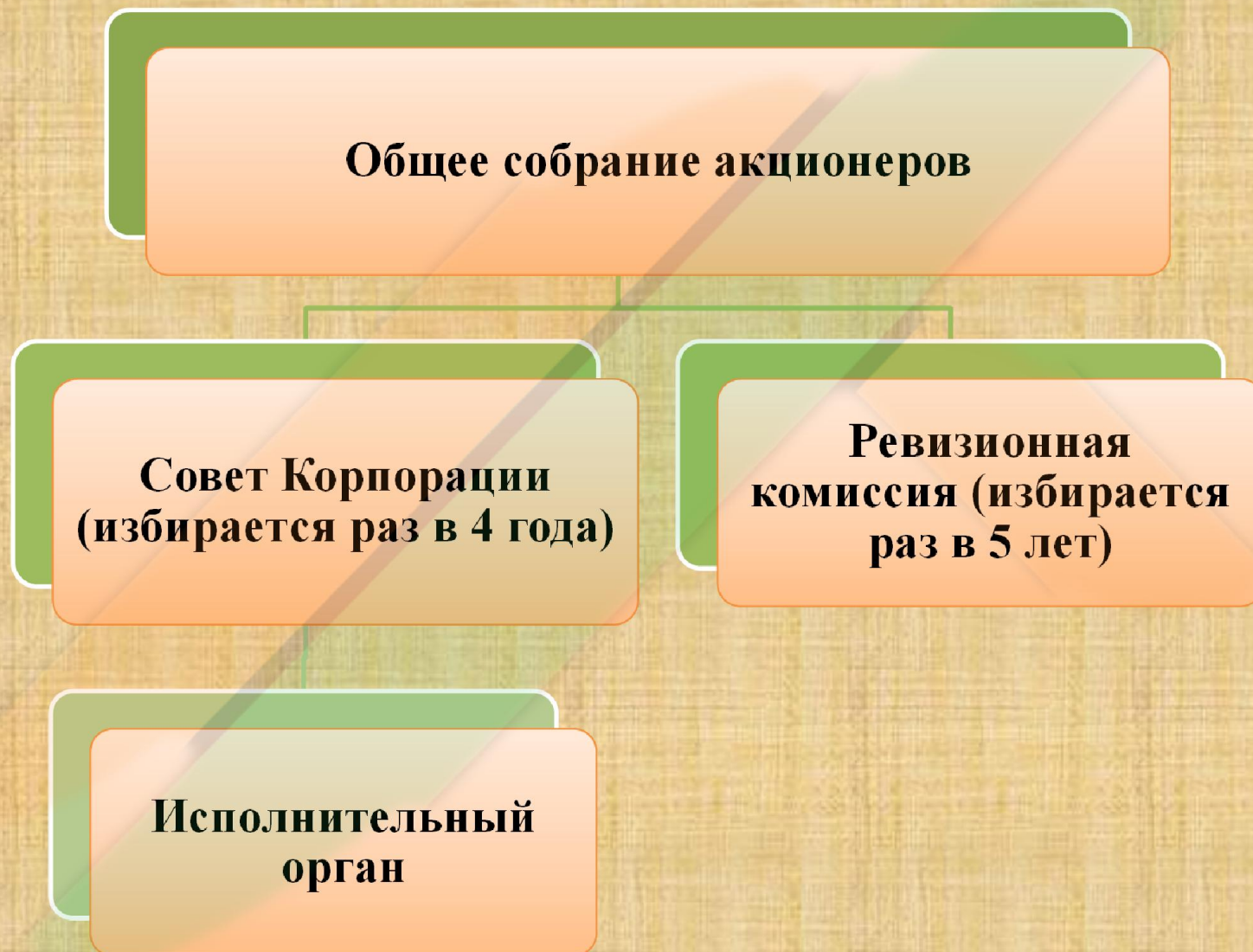




- **Корпорация по финансированию села была основана в 1997 году (изначально было 9 ссудо-сберегательных ассоциаций, на текущий момент 280 ссудо-сберегательных ассоциаций являются акционерами Корпорации);**
- **КФС является акционерным обществом и работает в соответствии с законом об акционерных обществах;**
- **КФС это небанковское финансовое учреждение (работающее в соответствии с законом о микрофинансовых организациях);**
- **PricewaterhouseCoopers проводит ежегодную аудиторскую проверку Корпорации по финансированию села.**

Органы управления Корпорации



Основные показатели на 30.09.2017

- **34 Сотрудника;**
- **6 Региональных отделений;**
- **Общая сумма активов - 250 млн. леев (около 15 млн. долларов США);**
- **Собственный капитал - 170 млн. леев (около 10 млн. долларов США);**
- **Число клиентов - 150 ССА и около 1000 других клиентов (компаний и физических лиц).**

Основные преимущества, которые имеют ССА от КФС

- Самые дешевые кредиты и лучшие условия кредитования, существующие на рынке;
- Доступ к кредитам от международных кредитных линий;
- Дивиденды, полученные от годовой прибыли Корпорации (на 2016 год акционеры получают 35% дивидендов от номинальной стоимости акции).

Основные вызовы Корпорации:

- Неблагоприятные экономические и финансовые условия;
- Различия в видении акционеров Корпорации (часть ССА, получившая кредиты от Корпорации, нуждается в низкой процентной ставке, другая часть ССА, у которой нет займов от Корпорации, хочет получить более высокие дивиденды);
- Необходимость погашения в течение 2017 - 2020 годов около 70 млн. леев (около 3,8 млн. долларов США) по кредитам, полученным от Министерства финансов в 1998 году;



MOLDOVA
Asociația Centrală
 a Asociațiilor de Economii și Împrumut

